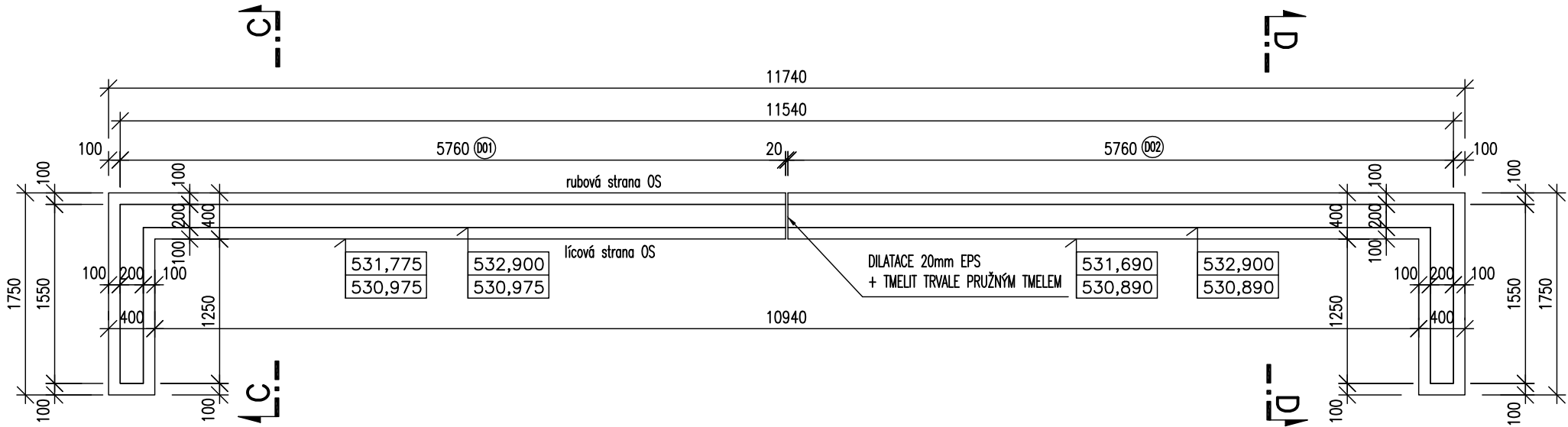
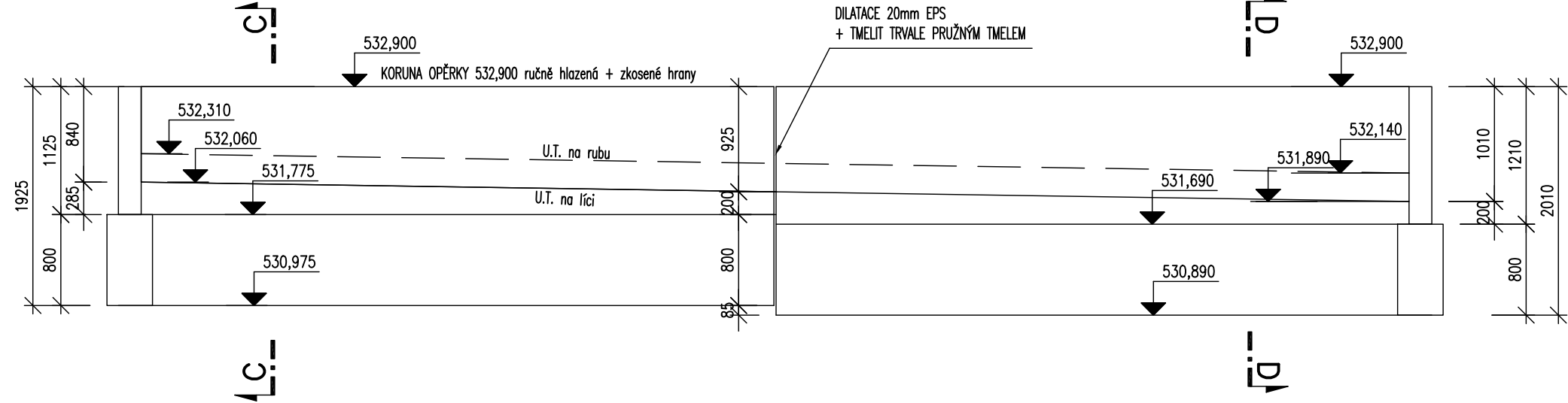


PŮDORYS 1:50
IO 02-09

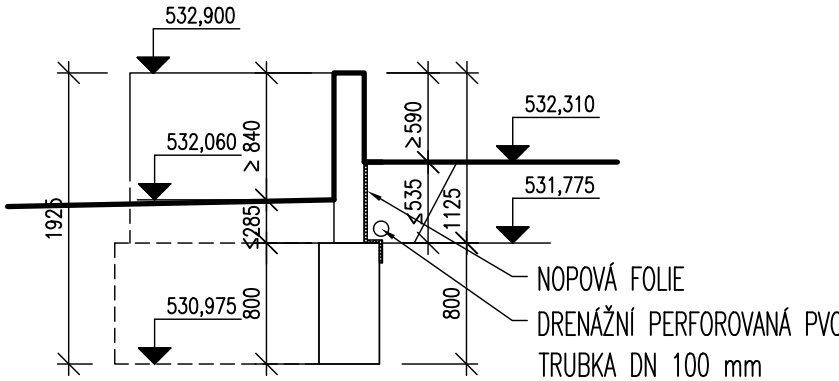


POHLED z líce opěrné stěny 1:50
IO 02-09

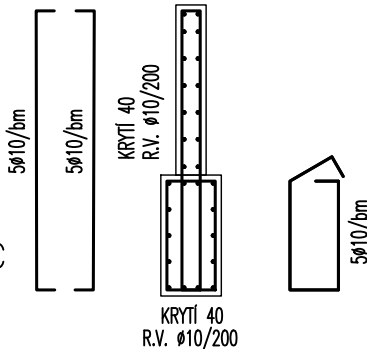


SROVNÁVACÍ ROVINA 529,000

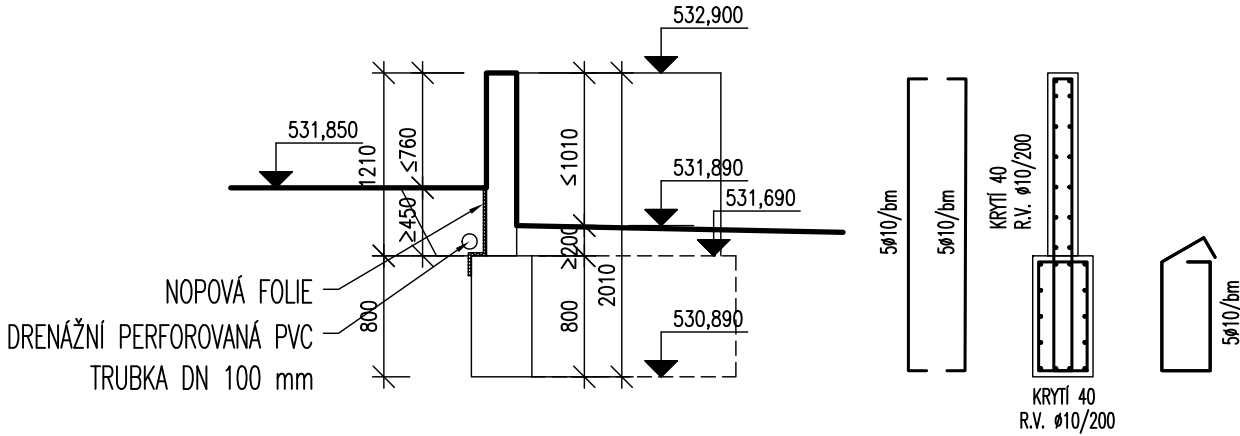
ŘEZ C-C
IO 02-09



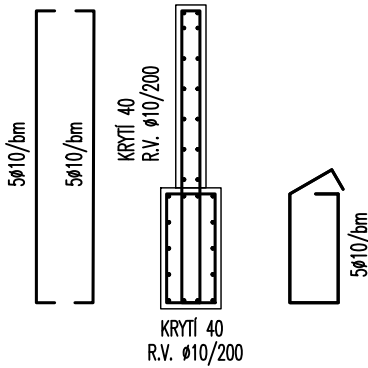
SCHEMA VYZTUŽENÍ
IO 02-09 - D01



ŘEZ D-D
IO 02-09



SCHEMA VYZTUŽENÍ
IO 02-09 - D02



MATERIÁLY / KRYTÍ BETONEM

BETON	OCEL
C30/37	B500B
TŘÍDA VLVU PROSTŘEDÍ EN 206/ ČSN EN 1992-1-1	KRYTÍ VÝZTUŽE DLE ČSN EN 1992-1-1
XC4, XF4 - C30/37	NADZEMNÍ ŽELEZOBETONOVÉ KONSTRUKCE
XC2 - C30/37	ZÁKLADOVÉ ŽELEZOBETONOVÉ KONSTRUKCE

POLOMĚRY ZAKŘIVENÍ

POLOMĚRY OHYBŮ VÝZTUŽNÝCH PRUTŮ DLE EN 1992-1-1	
NEJMENŠÍ VNITŘNÍ PRŮMĚRY ZAKŘIVENÍ VÝZTUŽE Z HLEDISKA JEJÍHO PORUŠENÍ	
a) PRO PRUTY A DRÁTY	
PRŮMĚR PRUTU	NEJMENŠÍ VNITŘNÍ PRŮMĚR ZAKŘIVENÍ PRO OHYBY, HÁKY A SMYČKY
Ø ≤ 16 mm	4 Ø
Ø > 16 mm	7 Ø
b) PRO OHÝBANOU SVAŘOVANOU VÝZTUŽ A SÍTĚ OHÝBANÉ PO SVAŘOVÁNÍ	
SVARY MIMO OBLAST ZAKŘIVENÍ	SVARY UVNITŘ OBLASTI ZAKŘIVENÍ
5 Ø	d ≥ 3 Ø: 5 Ø d < 3 Ø NEBO SVARY V OBLASTI ZAKŘIVENÍ: 20 Ø
POZNÁMKA: POKUD SE SVARY NACHÁZEJÍ V OBLASTI ZAKŘIVENÍ, MŮŽE BÝT PRŮMĚR TRNU ZMENŠEN NA 5 Ø, JESTLIŽE SE SVAŘOVÁNÍ PROVÁDÍ PODLE EN ISO 17660, PŘÍLOHA B.	

Všechny rozměry musí být přezkontrolovány na stavbě.
Platné jsou pouze výkresy s nejnovějším datumem, ostatní výkresy postrádají platnost.

TABULKA BETONU A VÝZTUŽE

Značení ve výkresu	Základové ŽB konstrukce				Nadzemní ŽB konstrukce				Přídavek ocel	Beton C30/37		Ocel B500B Ø 10 mm	
	šířka základ	výška základ	délka základ	ocel hmotnost základ	šířka nadzemní konstrukce	výška nadzemní konstrukce	délka nadzemní konstrukce	ocel hmotnost nadzemní konstrukce		Základové ŽB konstrukce	Nadzemní ŽB konstrukce	Základové ŽB konstrukce	Nadzemní ŽB konstrukce
	m	m	m	kg/m	m	m	m	kg/m		m ³	m ³	kg	kg
IO 02-09-D01	0,4	0,8	7,21	15,98	0,2	1,25	7,11	21,50	1,2	2,31	1,78	138,3	183,5
IO 02-09-D02	0,4	0,8	7,21	15,98	0,2	1,21	7,11	22,03	1,2	2,31	1,72	138,3	187,9
mezisoučet										4,61	3,50	276,52	371,39
celkem										8,11 m3		647,92 kg	

výškopisný systém Bp/V
polohopisný systém S-JTSK

projekt
Revitalizace veřejných ploch města Luby
DPS – Dokumentace k provedení stavby

investor / hlavní architekt

Město Luby
A69 – architekti s.r.o.

výkres / dokument

Opěrné zdi a schodiště IO 02 - lok. A,
Etapa 1

Opěrná stěna IO 02-09

číslo výkresu / dokumentu

LUB_DPS_D.2.2.2_E1

atributy dokumentu

paré č.

měřítko 1:50

datum 06/2018

data LUB_DPS_D.2.2.2_E1.pdf